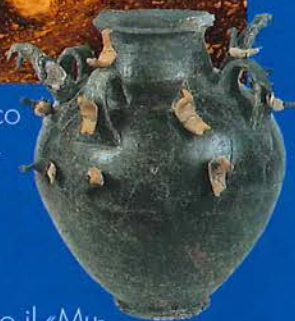
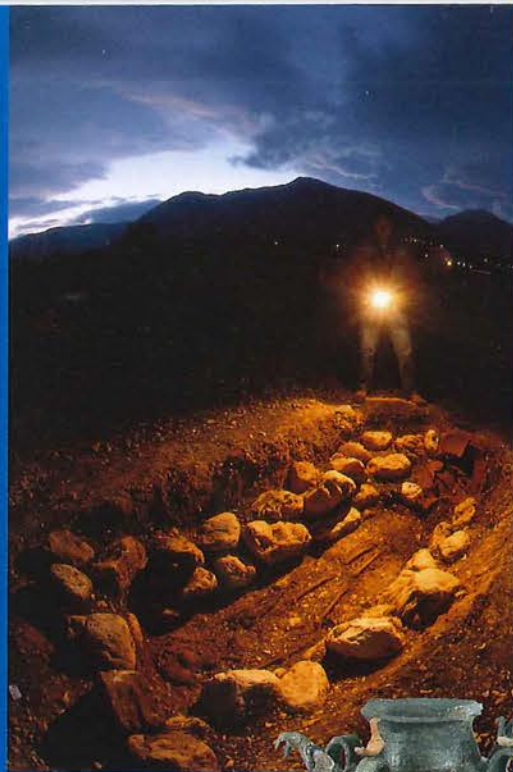


## NECROPOLI

Ai piedi dei Monti Gemelli, a circa 3 km da Campli, è la Necropoli di Campovalano, scoperta nel 1967. Varie campagne di scavi hanno consentito di portare alla luce innumerevoli tombe che vanno dall'XI secolo al II sec. a.C. e di ricostruire, attraverso i corredi funerari, lo stile di vita e la civiltà della popolazione picena. È in progetto la costruzione di un parco archeologico ed è avviata quella di un «tumulo multimediale».



## MUSEO ARCHEOLOGICO

Tutti i reperti archeologici sono visitabili presso il «Museo Nazionale Archeologico» che è situato nell'ex edificio conventuale, nei pressi della Chiesa di S. Francesco. L'organizzazione, efficace e funzionale e l'impeccabile disposizione degli oggetti, che sono corredati da pannelli didattici e schemi grafici chiarificatori, sono i caratteri distintivi del Museo, sempre più apprezzato e visitato.



### RISTORANTI E ALBERGHI DEL COMUNE DI CAMPLI

- **Agriturismo Egidio e Silvia**  
Via case Sparse, Floriano, Campli - tel. 0861 553727  
e-mail: info@agriturismovillapenna.com;
- **Agriturismo Il Montanaro** Villa Camera, Campli  
tel. 0861 553044;
- **Agriturismo Podere Frassineto**  
Villa Marrocchi di Campli  
tel e fax 0861 553500; cell. 347 5598530  
sito internet: www.poderefrassineto.it  
e-mail: poderefrassineto@libero.it;
- **Agriturismo il Vecchio carro**, località Molviano  
Sant'Onofrio di Campli; tel. e fax 0861 553331  
cell. 347 8268813, 349 3266171;  
sito: www.agriturismoilvecchiocarro.com  
e-mail: info@agriturismoilvecchiocarro.com
- **B&B Il casolare** Via Provinciale snc,  
Floriano, Campli; tel. 338 2030908  
sito: www.agriturismoilcasolare.com;
- **B&B Villa Pompa**, Strada provinciale 117 snc,  
Floriano, Campli; tel. 0861 509009; cell. 338 8125344  
e-mail: Giorgio.pompa@virgilio.it  
sito: www.villapompa.it;
- **B&B-Ristorante La locanda del Pompa**  
Via Statale 81, Campli; tel. 0861 569011  
cell. 335 5651112; e-mail: p.pompa@tiscali.it  
www.lalocandadelpompa.it;
- **Birreria-Affittacamere Refettorio della Misericordia**, Piazza della Misericordia 5, Campli  
tel 0861 569775; cell. 339 4549706;
- **Hotel Scala Santa** Via Europa 6, Campli  
tel. 0861 569532; cell. 348 2210118  
e-mail: info@hotelscalasanta.it  
sito internet: www.hotelscalasanta.it;
- **Pizzeria-Pasticceria-Panificio "Meloni due"** di  
Meloni Maura, Corso Umberto I, Campli;  
tel. 0861 569494
- **Ristorante-Bar-Pizzeria-Servizio catering  
Parco dei Piceni**, Via Mazzini, Campovalano  
Campli; tel 0861 569296; fax 0861 560699  
www.parcodepiceni.it; e-mail: info@parcodepiceni.it;
- **Ristorante-Pizzeria Da Ermanno**  
Pagannoni, Campli, tel 0861 569647
- **Ristorante-Pizzeria Eclisse**,  
Piane Nocella, Campli tel 0861 56276
- **Ristorante-Pizzeria La Tana Della Volpe**  
Via Mirabili 20, Sant'Onofrio, Campli;  
tel 0861 553267; cell. 329 4037644
- **Ristorante-Pizzeria Osteria dei Farnese**  
Piazza Vittorio Emanuele II, Campli  
tel. 0861 569803; cell. 388 9766152;
- **Ristorante-Pizzeria Tunnel**  
Via del macello 4, Campli; tel e fax. 0861 569127  
e-mail: loris.dgp@hotmail.it;

### NUMERI UTILI

Uffici Comunali Piazza Vittorio Emanuele  
Centralino 0861 56011  
Vigili Urbani 0861 5601250  
Museo Archeologico Naz. 0861 569158  
Ufficio Turistico 0861 5601207

### SERVIZI SANITARI

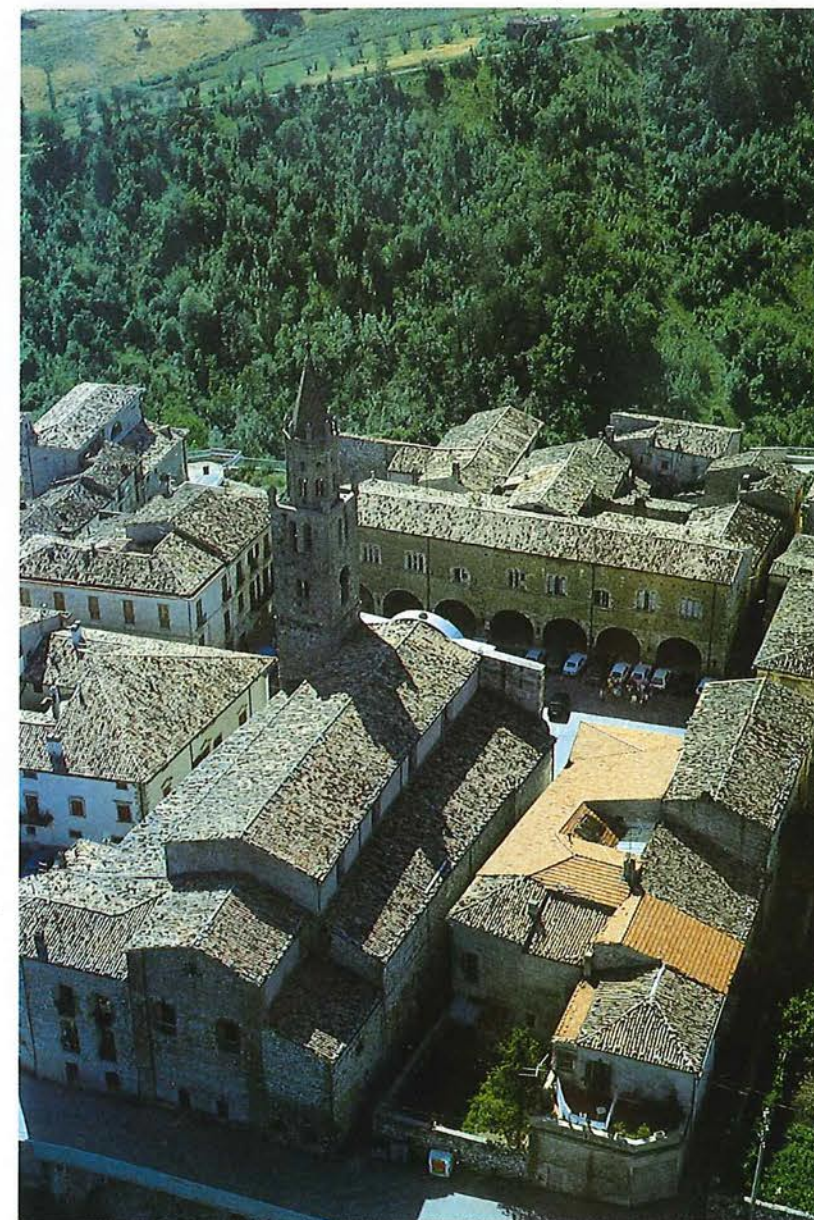
Ulss-Guardia Medica 0861 569156  
Ospedale Teramo 0861 4291  
Ospedale S. Omero 0861 8881  
Centro Polispecialistico Farnese  
Bivio Campli 0861 569229

www.campli.it



Comune di Campli

# CAMPLI



Scrigno d'arte e di tesori



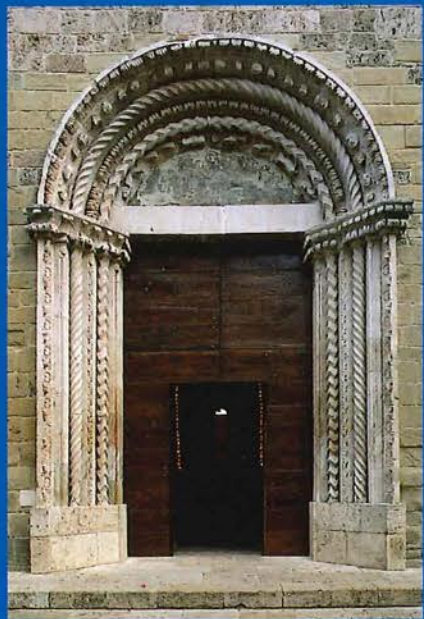
### CHIESA DI SANTA MARIA IN PLATEA

Ex cattedrale, eretta a Collegiata nel 1395, più volte restaurata, presenta un campanile del modello introdotto da Antonio da Lodi. L'interno è a tre ampie navate; la centrale ha un soffitto ligneo con storie della vita di S. Pancrazio, opera eseguita nei primi decenni del sec. XVIII da Teodoro Donati di Chieti.

Tra le parti più caratteristiche vi è l'arco trionfale ad ogiva e il presbiterio sopraelevato. Sotto di esso è la cripta del sec. XII con un ciclo di affreschi dei primi decenni del Trecento. Nella chiesa si segnalano vari affreschi, altare in pietra di Sebastiano da Como, pale d'altare di Cola d'Amatrice (primo Cinquecento), crocifisso ligneo trecentesco, tavola con una Madonna attribuita a Giacomo da Campi, tele di G.B. Boncari; organo del '600.

### CHIESA DI SAN FRANCESCO

Già esistente all'inizio del 1200, presenta all'esterno una facciata romanica ricca di raffigurazioni antropomorfiche e uno stupendo portale in pietra calcarea, oltre ai resti del chiostro. L'interno, tipico delle chiese francescane, ad aula rettangolare, con un grande arco ogivale in fondo, è ricco di opere d'arte: di affreschi della scuola di Giacomo da Campi, di una croce lignea di una scuola trecentesca, di un polittico del '500 attribuito a Cola d'Amatrice, di una tela con il miracolo di San Francesco da Paola inserita in un bell'altare rinascimentale.



### PORTA ANGIOINA

Porta che dà l'accesso al quartiere di Castelnuovo, è quanto resta della cinta muraria e dei torrioni che circondavano la città.

Risalente al XIV secolo, è una delle poche porte dell'epoca angioina ancora esistenti in Abruzzo. È detta anche Porta Orientale o Porta S. Giovanni: su di essa poggia il campanile dell'attigua chiesa di San Giovanni.

### CHIESA DELLA TRINITÀ

Eretta nel 1612, è a navata unica con tetto a capanna con capriate lignee. Il portale in pietra è coronato da un timpano spezzato con al centro un'edicola. All'interno, al centro della navata, è conservata la venerata edicola con l'affresco della SS. Trinità. Numerosi erano i quadri e gli arredi della chiesa.



### PALAZZO FARNESE

Antico palazzo del Parlamento, risalente al XIII secolo, fu profondamente ristrutturato all'inizio del Cinquecento. Prende il nome dalla famiglia dei Farnese, che governò la città per due secoli, durante i quali Campi conobbe il periodo di maggiore splendore e prosperità. È la sede attuale del Municipio.

### CHIESA DI SAN PIETRO IN CAMPOVALANO

Eretta probabilmente sopra un tempio romano dell'era precristiana, situata a pochi passi dalla necropoli, la chiesa risale al sec. VIII e fu ricostruita in stile romanico nel 1300.



Ad essa era annesso un monastero dei Benedettini. Un arco a tutto sesto consente di entrare nell'atrio, mentre all'interno si accede scendendo tre gradini. Sulla parete sinistra è un frammento, in caratteri greci, che sembra risalire ai tempi del trasferimento della sede imperiale a Costantinopoli, se non ad un altro periodo più antico.



### SCALA SANTA

Con un editto del papa Clemente XIV, nel 1772 la città di Campi ottenne il privilegio della Scala Santa. La Bolla prevede che i fedeli pentiti, confessati e comunicati salendo in ginocchio la Scala, ottengano l'Indulgenza Plenaria e la remissione dei peccati. L'edificio, ben conservato e recentemente restaurato, contiene, tra l'altro, grandi tele sulle pareti, raffiguranti la Passione di Cristo, affreschi nel «Sancta Sanctorum» e olii sul soffitto.

